

貸マンション

鹿児島中央駅

コンフォート上之園 202

間取り
1DK

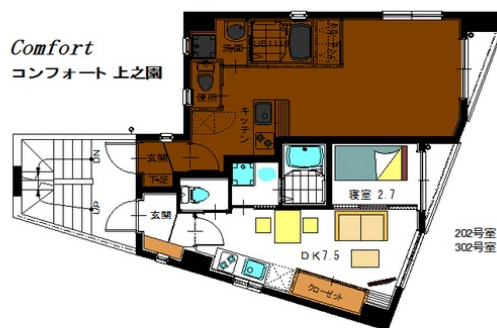
専有面積
27.71㎡

築年月
2006年03月



チェックポイント！

駐輪場有,主要採光面：南向き,2面採光,外観タイル張り,バリアフリー,角部屋,24時間換気システム,閑静な住宅街, B・T別,シャワー,洗面所,洗面台,シャワー付洗面化粧台,ガスコンロ付,システムキッチン,収納スペース,クローゼット,シューズボックス,室内洗濯機置場,給湯,プロパンガス,フローリング,エアコン,BS端子,インターネット使用料無料,オートロック,防犯カメラ,火災警報器(報知機),バルコニー



この図面は物件情報の一部を抜粋して掲載しております。(現況優先)
付帯条件や別途料金等が発生する場合がありますのでご確認ください。

at home

infosheet 物件番号 69532847001

鹿児島県知事免許(3)第5582号 〒890-0056 鹿児島県鹿児島市下荒田4丁目1-10

〔ブライトハウス〕＊ブライトビジョン株式会社

TEL: 099-806-2525 FAX: 099-806-2526 定休日: 日曜日

■取引態様: 媒介

物件種目	貸マンション
最寄駅	鹿児島中央
間取タイプ	1DK
賃貸条件	賃料 47,000円 礼金なし 敷金なし 敷引なし 保証金なし

物件所在地	鹿児島県鹿児島市上之園町		
交通	JR鹿児島本線 鹿児島中央 徒歩8分 バス停 共研公園前 徒歩2分		
建物	建物名	コンフォート上之園 202	
	構造・規模	RC 5階建/2階部分	
	使用部分積	27.71㎡	
	間取内訳	洋 2.7 DK 7.5	
築年月	2006年03月	契約期間	2年
管理費等	なし 共益費3,000円/月 雑費200円/月		
駐車場	なし		
現況	空家	入居日	相談
設備	B・T別,シャワー,洗面所,洗面台,シャワー付洗面化粧台,ガスコンロ付,システムキッチン,収納スペース,クローゼット,シューズボックス,室内洗濯機置場,給湯,プロパンガス,フローリング,エアコン,BS端子,インターネット使用料無料,オートロック,防犯カメラ,火災警報器(報知機),バルコニー		
保険等	要 2年15,000円		
備考	中央駅も徒歩圏内、南面2面採光! 共研公園近くで便利な場所です。カーテン設置、インターネット無料。寝室を区画しました。		