

売地

バス停「護国神社」

引渡方法相談

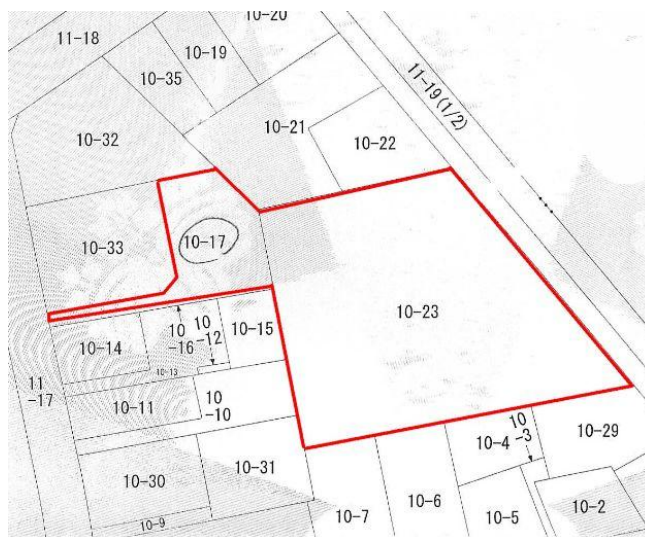
土地面積
公簿 1,512.53㎡

現況
更地

引渡し時期
相談

チェックポイント！

都市ガス,電気,上水道,下水道,側溝



物件種目	売地		
最適用途	マンション用地		
最寄駅	バス停「護国神社」		
土地面積	公簿 1,512.53㎡	私道面積 (共有持分)	
価格	29,740.1万円	3.3㎡ 単価	@65.01万円

物件所在地	鹿児島県鹿児島市草牟田町		
交通	バス停 護国神社 徒歩5分		
土地権利	所有権	地目	宅地
都市計画	市街化区域	用途地域	1種住居
建ぺい率	60%	容積率	200%
他の法令上の制限			
地勢			
建築条件			
現況	更地		
引渡し(時期)方法	相談 / 相談		
開発許可 等番号			
接道状況 (角地・間口)			
設備	都市ガス,電気,上水道,下水道,側溝		
備考	現況：更地 現在、一部をコインパークで運用中。		

この図面は物件情報の一部を抜粋して掲載しております。(現況優先)
付帯条件や別途料金等が発生する場合がありますのでご確認ください。

at home

infosheet 物件番号 69667683038

鹿児島県知事免許(3)第5582号 〒890-0056 鹿児島県鹿児島市下荒田4丁目1-10

〔ブライトハウス〕 ＊ブライトビジョン株式会社

TEL : 099-806-2525 FAX : 099-806-2526 定休日 : 日曜日

■取引態様：媒介