

現代建築の巨匠 FRANK LLOYD WRIGHTが創造した住宅様式「プレーリーハウス」。
プレーリーハウスは、アメリカの広大な土地に地を這うように建てられた水平線の美しい建築である。
素晴らしい建築を造り出していく会社として、我々が憧れるF・L・WRIGHTの建築様式を社名とした。
PRAIRIE Co.,Ltdの造り出す建築がひとつの様式を創り出し、1件でも多くの思想が完結され
この鹿児島に建つことを願って日々精進している。
「空間に魂を打ち込み、いきいきとした建築」これがプレーリーの考える建築である。

2021



PROJECT TITLE 23053
(仮称) 南林寺18-2, 18-7, 18-18

2023.09.26
2023.10.11



この制作物の著作権は株式会社プレーリー及び株式会社プレーリー設計に帰属します。

Copyright © 2021 PRAIRIE CO., LTD.

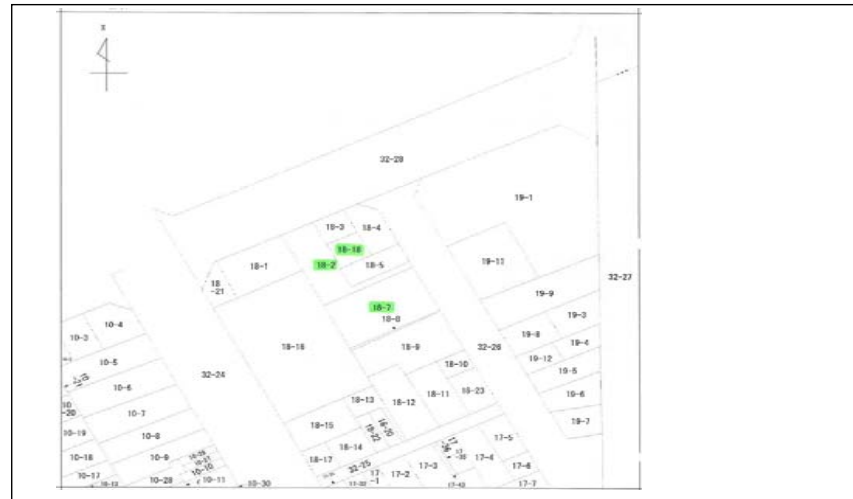


株式会社プレーリー設計

附近見取



宇絵図



謄本

表 題 部 (土地の表示)	調査 平成9年6月26日	不動産番号 340000237590
地積番号 (区)	筆界特定 (区)	(区)
所在地 (鹿児島市南林寺町)	(区)	
① 地 番 ② 地 目 ③ 地 積 ㎡	原因及びその日付 (登記の日付)	
18番2 宅地	△△:△△	
(区)	(区)	(区)
(区)	(区)	(区)
(区)	(区)	(区)
(区)	(区)	(区)
(区)	(区)	(区)
266:36	Q 建 築 3年経過後令第37号附則第2条第2項の規定による移転 平成9年6月26日	

表 題 部 (土地の表示)	調査 平成9年6月26日	不動産番号 340000237593
地積番号 (区)	筆界特定 (区)	(区)
所在地 (鹿児島市南林寺町)	(区)	
① 地 番 ② 地 目 ③ 地 積 ㎡	原因及びその日付 (登記の日付)	
18番7 宅地	△△:△△	
(区)	(区)	(区)
(区)	(区)	(区)
(区)	(区)	(区)
(区)	(区)	(区)
404:66	建 築 3年経過後令第37号附則第2条第2項の規定による移転 平成9年6月26日	

表 題 部 (土地の表示)	調査 平成9年6月26日	不動産番号 340000237606
地積番号 (区)	筆界特定 (区)	(区)
所在地 (鹿児島市南林寺町)	(区)	
① 地 番 ② 地 目 ③ 地 積 ㎡	原因及びその日付 (登記の日付)	
18番18 宅地	△△:△△	
(区)	(区)	(区)
(区)	(区)	(区)
(区)	(区)	(区)
(区)	(区)	(区)
72:26	建 築 3年経過後令第37号附則第2条第2項の規定による移転 平成9年6月26日	

現地写真



路線価



敷地概要

① 計 画 地	鹿児島県鹿児島市南林寺18番2、18番7、18番18			
敷 地 面 積	742.50 m ²	(224.61 坪)	(根拠 測量 による)	
後 退 面 積		(0.00 坪)	許容延床面積	2,227.50 m ²
有効敷地面積	742.50 m ²	(224.61 坪)	許容建築面積	594.00 m ²
② 用 途 地 域	地域	近隣商業		
	敷地面積	742.50 m ²	m ²	m ²
	容積率	300 %	%	%
	建蔽率	80 %	%	%
	日影	無 - /	- /	- /
③ 道 路	防火・準防火	準防火地域		
	南	10.20 m	東	18.30 m

⑤ 建物概要

構造・規模	鉄筋コンクリート造 地下 0 階 地上 10 階
基準法延床面積	2,525.81 m ² (764.06 坪)
建築面積	301.20 m ² (91.11 坪)
容積対象面積	2,220.75 m ² (671.78 坪)
容積率	299.10 % < 300.00 % (余 1.75 m ²)
建蔽率	40.57 % < 80.00 % (余 292.80 m ²)
住戸専有面積	2,200.00 m ² (665.50 坪)
テナント等面積	0.00 m ² (0.00 坪)
住戸数	34 戸
レンタル比(専有/容積対象)	99.07 %
レンタル比(専有/基準法面積)	87.23 %

駐車場	普通車	平置 24 台	機械式 9 台	立駐 台	合計 33 台
	小型車	平置 台	機械式 台	立駐 台	合計 台
	軽	平置 台	機械式 台	立駐 台	合計 台
合計	平置 24 台	機械式 9 台	立駐 台	合計 33 台	住戸数に対する駐車場確保率 97.06 %
バイク	ミニバイク	台	中型以上 台	合計 台	
	住戸数に対するバイク確保率 0.00 %				
自転車	スライド式	台	平置 台	合計 台	
	住戸数に対する自転車確保率 0.00 %				
施工面積	##### m ² + 0.00 m ² + 0.00 m ² + 0.00 m ² + 0.00 m ² + 0.00 m ² = 2,522.06 m ²				

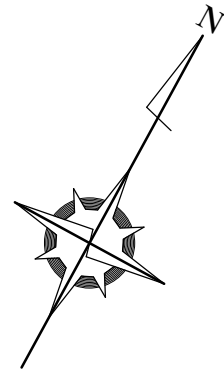
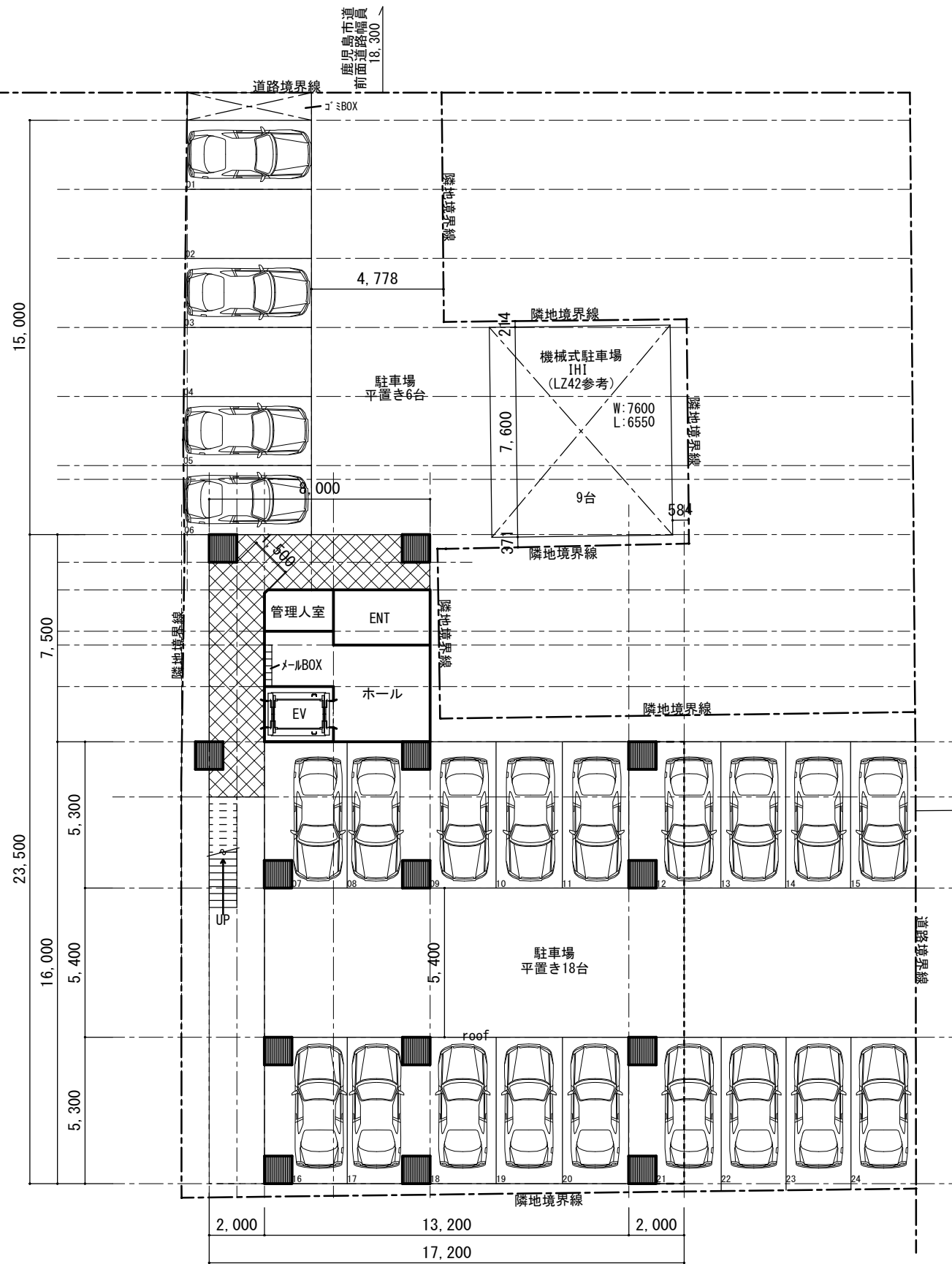
⑦ 基準法面積

階	容積対象面積		基準法延床面積					合計
	住戸専有面積	テナント等面積	一般	共用廊下等	駐車駐輪場	小 計		
15	0.00 m ²	m ²	0.00 m ²	m ²	m ²	0.00 m ²	m ²	
14	0.00 m ²	m ²	0.00 m ²	m ²	m ²	0.00 m ²	m ²	
13	0.00 m ²	m ²	0.00 m ²	m ²	m ²	0.00 m ²	m ²	
12	0.00 m ²	m ²	0.00 m ²	m ²	m ²	0.00 m ²	m ²	
11	0.00 m ²	m ²	0.00 m ²	m ²	m ²	0.00 m ²	m ²	
10	120.00 m ²	m ²	1.00 m ²	5.00 m ²	m ²	5.00 m ²	126.00 m ²	
9	260.00 m ²	m ²	2.00 m ²	5.00 m ²	m ²	5.00 m ²	267.00 m ²	
8	260.00 m ²	m ²	2.00 m ²	5.00 m ²	m ²	5.00 m ²	267.00 m ²	
7	260.00 m ²	m ²	2.00 m ²	5.00 m ²	m ²	5.00 m ²	267.00 m ²	
6	260.00 m ²	m ²	2.00 m ²	5.00 m ²	m ²	5.00 m ²	267.00 m ²	
5	260.00 m ²	m ²	2.00 m ²	5.00 m ²	m ²	5.00 m ²	267.00 m ²	
4	260.00 m ²	m ²	2.00 m ²	5.00 m ²	m ²	5.00 m ²	267.00 m ²	
3	260.00 m ²	m ²	2.00 m ²	5.00 m ²	m ²	5.00 m ²	267.00 m ²	
2	260.00 m ²	m ²	2.00 m ²	5.00 m ²	m ²	5.00 m ²	267.00 m ²	
1	0.00 m ²	m ²	3.75 m ²	32.98 m ²	227.08 m ²	260.06 m ²	260.06 m ²	
B1	0.00 m ²	m ²	0.00 m ²	m ²	m ²	0.00 m ²	0.00 m ²	
計	2,200.00 m ²	0.00 m ²	20.75 m ²	77.98 m ²	227.08 m ²	305.06 m ²	2,522.06 m ²	
別棟 立体駐車場			m ²			0.00 m ²	0.00 m ²	
別棟 駐車駐輪場			m ²			0.00 m ²	0.00 m ²	
別棟 こみ置場			m ²			0.00 m ²	0.00 m ²	
合 計	2,200.00 m ²		20.75 m ²			305.06 m ²	2,522.06 m ²	


※共用廊下等面積は、共同住宅の用途に供する廊下・エントランスホール・メーカールナー・防災倉庫及びEVを示す。
 駐車場緩和面積 2,522.06 / 5 = 504.412 > 227.08 ∴ 227.08 - 504.412 = 0 m² ※左記面積がマイナスになる場合は0

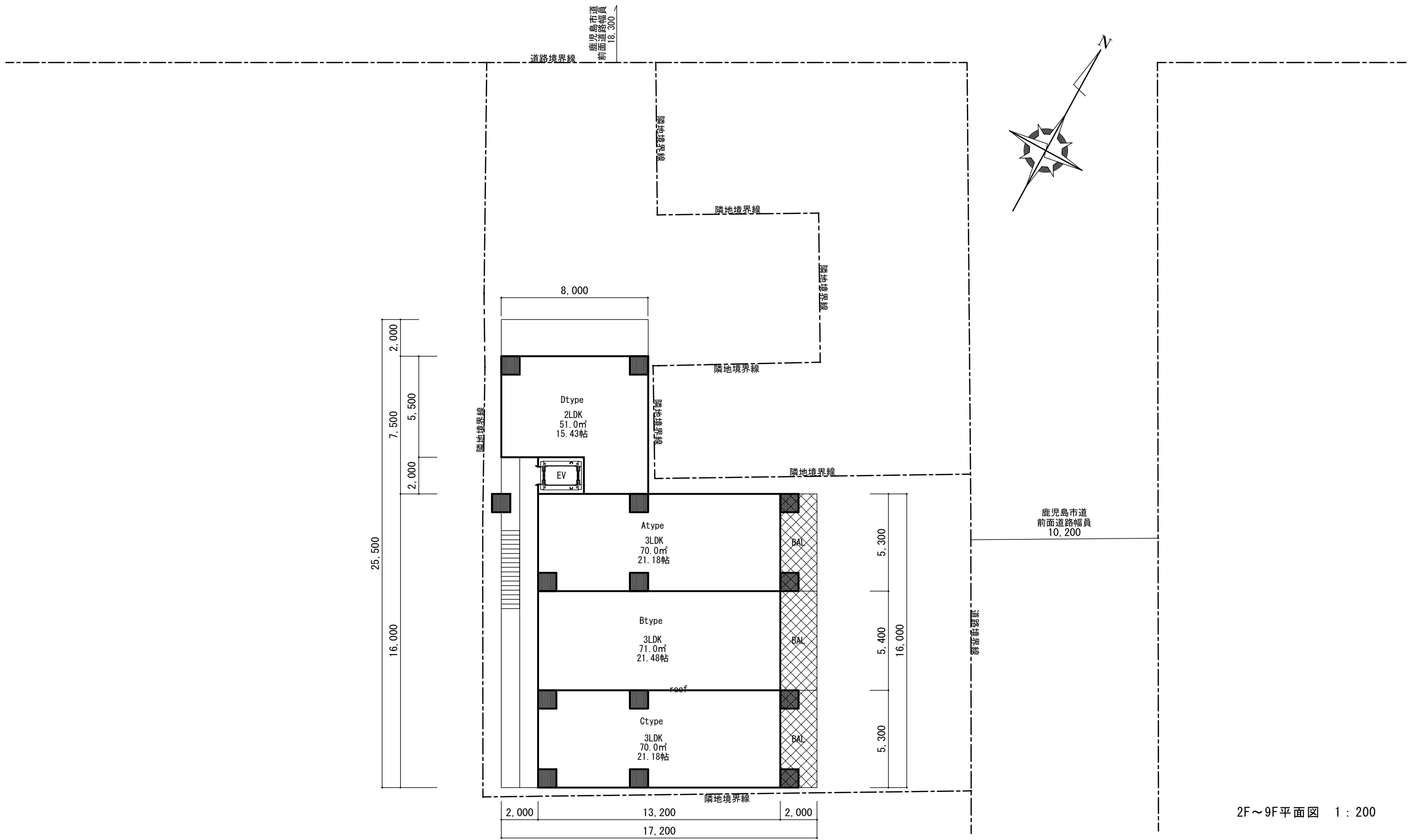
⑧ 専有面積

タイプ	タイプ別面積/1戸		住戸タイプ別戸数																																	
	戸数	タイプ別合計	B1	1	2	3	4	5	6	7	8	9	10	11	12	13	14	15	合計																	
A	9	69.50 m ² 21.02 坪		1	1	1	1	1	1	1	1	1	1	1	1	1	1	1	9																	
B	8	70.50 m ² 21.32 坪		1	1	1	1	1	1	1	1	1	1	1	1	1	1	1	8																	
C	8	69.50 m ² 21.02 坪		1	1	1	1	1	1	1	1	1	1	1	1	1	1	1	8																	
D	9	50.50 m ² 15.27 坪		1	1	1	1	1	1	1	1	1	1	1	1	1	1	1	9																	
E		0.00 m ² 0.00 坪																	0																	
F		0.00 m ² 0.00 坪																	0																	
G		0.00 m ² 0.00 坪																	0																	
H		0.00 m ² 0.00 坪																	0																	
I		0.00 m ² 0.00 坪																	0																	
J		0.00 m ² 0.00 坪																	0																	
K		0.00 m ² 0.00 坪																	0																	
L		0.00 m ² 0.00 坪																	0																	
M		0.00 m ² 0.00 坪																	0																	
N		0.00 m ² 0.00 坪																	0																	
O		0.00 m ² 0.00 坪																	0																	
P		0.00 m ² 0.00 坪																	0																	
Q		0.00 m ² 0.00 坪																	0																	
R		0.00 m ² 0.00 坪																	0																	
S		0.00 m ² 0.00 坪																	0																	
T		0.00 m ² 0.00 坪																	0																	
U		0.00 m ² 0.00 坪																	0																	
計			34	2,200.00 m ²	0	0	4	4	4	4	4	4	4	4	4	4	4	2	0	0	0	0	0	0	0	0	0	0	0	0	0	0	0	0	0	34
1戸当りの平均住戸面積				64.70 m ²																																




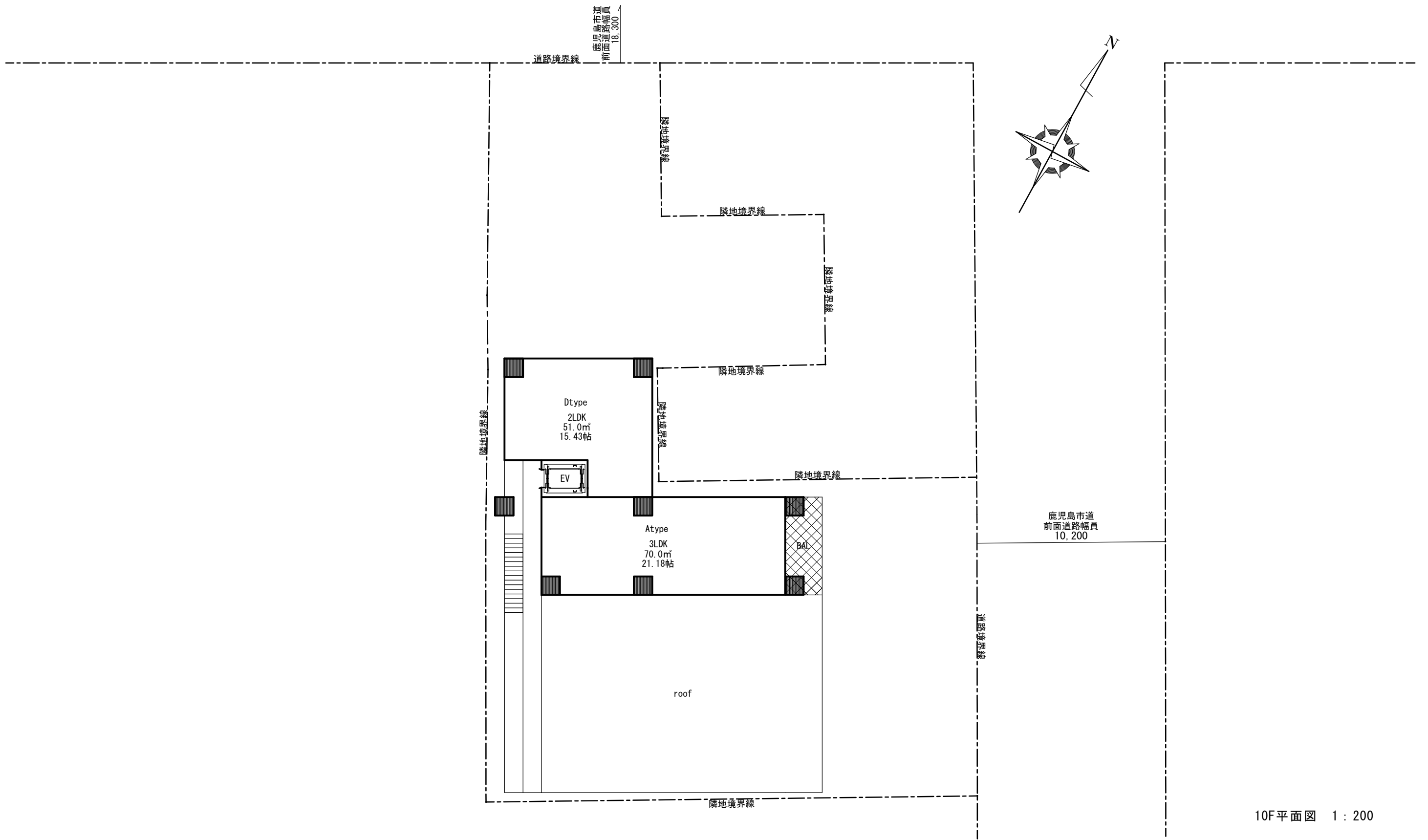
1F平面図 S=1:200

事前協議事項				確認事項		その他確認事項		申請地	23053 鹿児島県鹿児島市南林寺18番2、18番7、18番18
上下水道・電気・ガス引込	未	済	協議不要	敷地図作成根拠	・敷地測量図(座標) ①字図 ・地図(ゼンリン等)	・敷地内車路幅員(m)	・機械式駐車場前車路幅員(m)	敷地面積	743.28㎡(224.84坪) 謄本/742.50㎡(224.60坪) 測量
増厚ポンプ利用可・不可	・	・	・	敷地面積根拠	・敷地測量図 ②謄本 ・その他()			用途地域	近隣商業地域(300/80)
ゴミ協議(位置・大きさ)	・	・	・	道路幅員根拠	・敷地測量図 ・現地実測 ③行政庁問合せ 他			防火指定	・防火地域 ④準防火地域 ・指定無
歩道切下げ	・	・	・	真北根拠 (要・不要)	・真北測定 ・敷地測量図(座標) ⑤字図 ・地図(ゼンリン等)			区域区分	⑥市街化区域 ・区域区分非設定 ・22条地域
警察協議(車乗入位置)	・	・	・	道路斜線	・適合 ・天空率利用			駐車場整備地区	⑦地区内 ・地区外 ・商業2000㎡以上適用
開発協議	・	・	・	隣地斜線	・適合 ・天空率利用			SCALE	1/200
総合通信局	・	・	・	日影規制(有・無 3/5 2.5/4)	・適合 ・未check			作成日	2023.10.11
	・	・	・	地区計画(有・無)	・適合 ・未check (規制内容:)				
鹿児島市建築指導課等との事前協議は行っておりません。よって、行政指導よっては、計画平面通りに建築できない場合があります				敷地測量図以外で作成した敷地図の場合は、実測敷地の形状によっては計画plan通りに建築出来ない場合があります 真北実測以外で作成した計画の場合、真北実測によっては計画plan通りに建築出来ない場合があります 道路幅員を実測以外で作成した計画の場合、実測幅員によっては計画plan通りに建築出来ない場合があります				 PR (株) プレーリー設計	




2F~9F平面図 1:200

事前協議事項				確認事項		その他確認事項		申請地		
上下水道・電気・ガス引込	未	済	協議不要	敷地図作成根拠	・敷地測量図(座標) <input checked="" type="checkbox"/> 宇図	・敷地内車路幅員 (m)	・機械式駐車場前車路幅員 (m)	申請地	23053 鹿児島県鹿児島市南林寺18番2、18番7、18番18	
増厚ポンプ利用可・不可	・	・	・	敷地面積根拠	・敷地測量図 <input checked="" type="checkbox"/> 謄本			敷地面積	743.28㎡ (224.84坪) 謄本/742.50㎡ (224.60坪) 測量	
ゴミ協議(位置・大きさ)	・	・	・	道路幅員根拠	・敷地測量図	・現地実測	<input checked="" type="checkbox"/> 行政庁問合せ 他	用途地域	近隣商業地域(300/80)	
歩道切下げ	・	・	・	真北根拠 (要・不要)	・真北測定	・敷地測量図(座標)	<input checked="" type="checkbox"/> 宇図	防火指定	・防火地域 <input checked="" type="checkbox"/> 準防火地域	
警察協議(車乗入位置)	・	・	・	道路斜線	・適合	・天空率利用		区域区分	<input checked="" type="checkbox"/> 市街化区域	
開発協議	・	・	・	隣地斜線	・適合	・天空率利用		駐車場整備地区	<input checked="" type="checkbox"/> 地区内	
総合通信局	・	・	・	日影規制(有・無 3/5 2.5/4)	・適合	・未check		SCALE	1/200	
	・	・	・	地区計画(有・無)	・適合	・未check (規制内容:)		作成日	2023.10.11	
鹿児島市建築指導課等との事前協議は行っておりません。よって、行政指導よっては、計画平面通りに建築できない場合があります				敷地測量図以外で作成した敷地図の場合は、実測敷地の形状によっては計画plan通りに建築出来ない場合があります 真北実測以外で作成した計画の場合、真北実測によっては計画plan通りに建築出来ない場合があります 道路幅員を実測以外で作成した計画の場合、実測幅員によっては計画plan通りに建築出来ない場合があります				 ■(株)プレーリー設計		



10F平面図 1 : 200

事前協議事項				確認事項		その他確認事項		申請地	
上下水道・電気・ガス引込	未	済	協議不要	敷地図作成根拠	・敷地測量図(座標) <input checked="" type="checkbox"/> 宇図 ・地図(ゼンリン等)	・敷地内車路幅員(m)	・機械式駐車場前車路幅員(m)	23053	鹿児島県鹿児島市南林寺18番2、18番7、18番18
増厚ポンプ利用可・不可	・	・	・	敷地面積根拠	・敷地測量図 <input checked="" type="checkbox"/> 謄本 ・その他()			敷地面積	743.28㎡(224.84坪) 謄本/742.50㎡(224.60坪) 測量
ゴミ協議(位置・大きさ)	・	・	・	道路幅員根拠	・敷地測量図 ・現地実測 <input checked="" type="checkbox"/> 行政庁問合せ 他			用途地域	近隣商業地域(300/80)
歩道切下げ	・	・	・	真北根拠 (要・不要)	・真北測定 ・敷地測量図(座標) <input checked="" type="checkbox"/> 宇図 ・地図(ゼンリン等)			防火指定	・防火地域 <input checked="" type="checkbox"/> 準防火地域 ・指定無
警察協議(車乗入位置)	・	・	・	道路斜線	・適合 ・天空率利用			区域区分	<input checked="" type="checkbox"/> 市街化区域 ・区域区分非設定 ・22条地域
開発協議	・	・	・	隣地斜線	・適合 ・天空率利用			駐車場整備地区	<input checked="" type="checkbox"/> 地区内 ・地区外 ・商業2000㎡以上適用
総合通信局	・	・	・	日影規制(有・無 3/5 2.5/4)	・適合 ・未check			SCALE	1/200
	・	・	・	地区計画(有・無)	・適合 ・未check (規制内容:)			作成日	2023.10.11
鹿児島市建築指導課等との事前協議は行っていません。よって、行政指導よっては、計画平面どりに建築できない場合があります				敷地測量図以外で作成した敷地図の場合は、実測敷地の形状によっては計画plan通りに建築出来ない場合があります 真北実測以外で作成した計画の場合、真北実測によっては計画plan通りに建築出来ない場合があります 道路幅員を実測以外で作成した計画の場合、実測幅員によっては計画plan通りに建築出来ない場合があります				 ■(株)プレーリー設計	



昇降横行式 ピット式5段 (地上3段・地下2段)

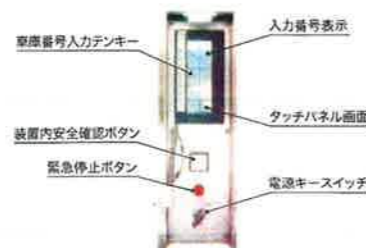
国交省認定番号 国交(D09)-20

機能・特長

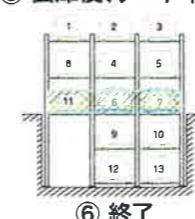
レクセルパズル32

LZ32

前面ゲート	侵入検知センサー	低騒音型 落下防止装置	入庫時の 車長検知センサー
低騒音型モータ	インバータ制御	低騒音型車輪	タッチパネル式 操作盤
電子ロックキー	亜鉛メッキ処理	ミニバン SUV対応	傾斜パレット歩廊



■操作要領(11番出庫例)



標準仕様

駆動装置	方式	地上昇降	ワイヤーロープ方式
	電動機	地上昇降	2.2kWブレーキ付ギヤードモータ
電源	AC200V/220V 三相 50/60Hz	3.7kW(8.0kVA)	
	AC100V 単相 50/60Hz	1.0kW(1.0kVA)	
操作方法	ユニット	2連-8台	3連-13台
		5連-23台	6連-28台
ユニット		4連-18台	7連-33台
		6連-38台	

※最大収容台数は、タイプにより異なります。
※各行政により、本装置は建築物となる場合がございます。また、各行政に対応したスペックもございますので、詳細はお問い合わせください。
※本表にないスペックにつきましては、お問い合わせください。
※泡消火設備の場合★印の各寸法とも200mm高くなります。

レクセルパズル 32 参考図面

※参考図面の寸法は、装置M8の寸法になります。

レクセルパズル 32 寸法表

収容可能車種	全長(mm)	S	M	L	M8	MH
		全幅(mm)	1,700	1,850	1,950	1,850
全高(mm)	3F	2,100	2,100	2,100	2,100	2,100
	2F	1,550	1,550	1,550	1,550	1,550
	1F	2,100	2,100	2,100	2,100	2,100
	B1	1,550	1,550	1,550	1,550	2,100
	B2	1,800	1,800	1,800	1,550	2,100
	重量(kg)	1,700	2,000	2,300	2,000	2,000
装置寸法	ピット長さ:L (mm)	4,900	5,250	5,500	5,250	5,250
	柱ベース中心間:Lt (mm)	5,600	5,950	6,200	5,950	5,950
	柱中心間:P (mm)	2,300	2,400	2,500	2,400	2,400
	ピット幅:W (mm)	P×連数+400	P×連数+400	P×連数+400	P×連数+400	P×連数+400
	ピット深さ:Hp (mm)	3,820	3,820	3,820	3,570	4,670
	最大高さ:Ht (mm)★	6,110	6,110	6,110	6,110	6,660
柱荷重	地上部構造高さ:Hg (mm)★	4,410	4,410	4,410	4,410	4,960
	構造高さ:Hk (mm)★	8,230	8,230	8,230	7,980	9,630
	A/B (kg)	1,700/3,400	1,850/3,700	2,050/4,100	1,850/3,700	1,850/3,700
	C/D (kg)	1,700/3,400	1,850/3,700	2,050/4,100	1,850/3,700	1,850/3,700
	E/F (kg)	2,400/1,950	2,800/2,250	3,100/2,550	2,800/2,250	2,800/2,250
	作時動作時間	3F[呼出/格納] (秒)	18~159/18	18~160/18	18~174/18	18~156/18
2F[呼出/格納] (秒)		18~137/18	18~138/18	18~149/18	18~134/18	18~153/18
1F[呼出/格納] (秒)		18/18	18/18	18/18	18/18	18/18
B1[呼出/格納] (秒)		18~141/18	18~142/18	18~154/18	18~138/18	18~167/18
B2[呼出/格納] (秒)		18~176/18	18~177/18	18~192/18	18~169/18	18~207/18

